

Ganale a la inflación

PERFIL: Pesos / Moderado

Sabemos que existen inversores que buscan un plus de rendimiento por encima del plazo fijo. Que comprenden que deben proteger su dinero del flagelo inflacionario, que saben que deben conservar el poder de compra de sus ahorros que tanto trabajo cuesta construir. Además, son conscientes que para lograr este objetivo deberán aceptar alguna mínima variación de capital. Esta estrategia de inversión requiere de un horizonte mínimo de 6 meses para que madure. El inversor entiende que el manejo de su dinero requiere de tiempo, dedicación y constancia para conseguir los resultados que se proponga.

Conociendo rápidamente el portafolio

El portafolio “Ganale a la inflación” está conformado por 4 fondos comunes de inversión que poseen como principal objetivo batir al enemigo de tus pesos: la inflación. ¿Los querés conocer?

INTL GAINVEST S.A.

Agencia de Administración de Fondos de Inversión Subjetiva de Fondos Comunes de Inversión

Gainvest Balanceado

25%
del portafolio

Quinquela
ASSET MANAGEMENT

Total Return

25%
del portafolio



AdCap^{Asset Management}

AdCap Cobertura

25%
del portafolio

Consultatio
INVESTMENTS

Deuda Argentina

25%
del portafolio

Principales métricas del portafolio

Abril 2024



Rendimiento
Últimos 12 meses

332,79%



Inflación
Últimos 12 meses

288,93%

vs



Meses
Positivos

88%



Meses
Negativos

12%

vs



Mejor Mes

44,51%

Dic-23



Peor Mes

-17,65%

Ago-19

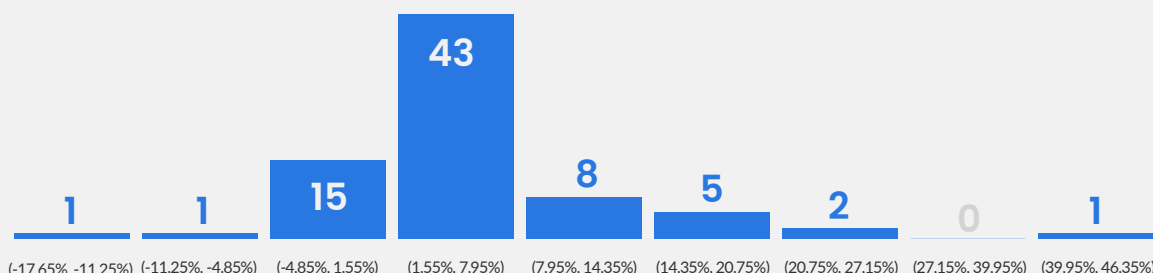


Tiempo de Recupero de la peor caída
(meses)

2

Retornos nominales

Año	Ene	Feb	Mar	Abr	May	Jun	Jul	Ago	Sep	Oct	Nov	Dic	YTD
2018	3,05%	1,91%	2,24%	0,84%	-1,19%	0,61%	-0,31%	0,14%	6,52%	5,62%	4,76%	3,14%	30,62%
2019	8,14%	3,09%	1,90%	-0,84%	1,51%	5,31%	5,85%	-17,65%	11,24%	24,62%	-1,31%	18,42%	70,09%
2020	17,42%	-0,31%	1,40%	23,18%	5,66%	4,91%	8,16%	0,65%	3,03%	-2,87%	6,97%	5,01%	98,31%
2021	6,31%	5,07%	0,07%	5,72%	4,80%	2,28%	4,34%	2,40%	2,64%	4,49%	4,00%	4,09%	57,14%
2022	4,63%	3,22%	5,30%	6,60%	1,43%	-4,86%	10,80%	6,45%	6,46%	4,30%	5,02%	6,65%	71,59%
2023	5,15%	5,34%	5,71%	6,43%	10,24%	10,18%	7,85%	16,00%	-1,48%	19,20%	18,42%	44,51%	280,60%
2024	6,26%	11,95%	14,26%	4,26%									41,71%



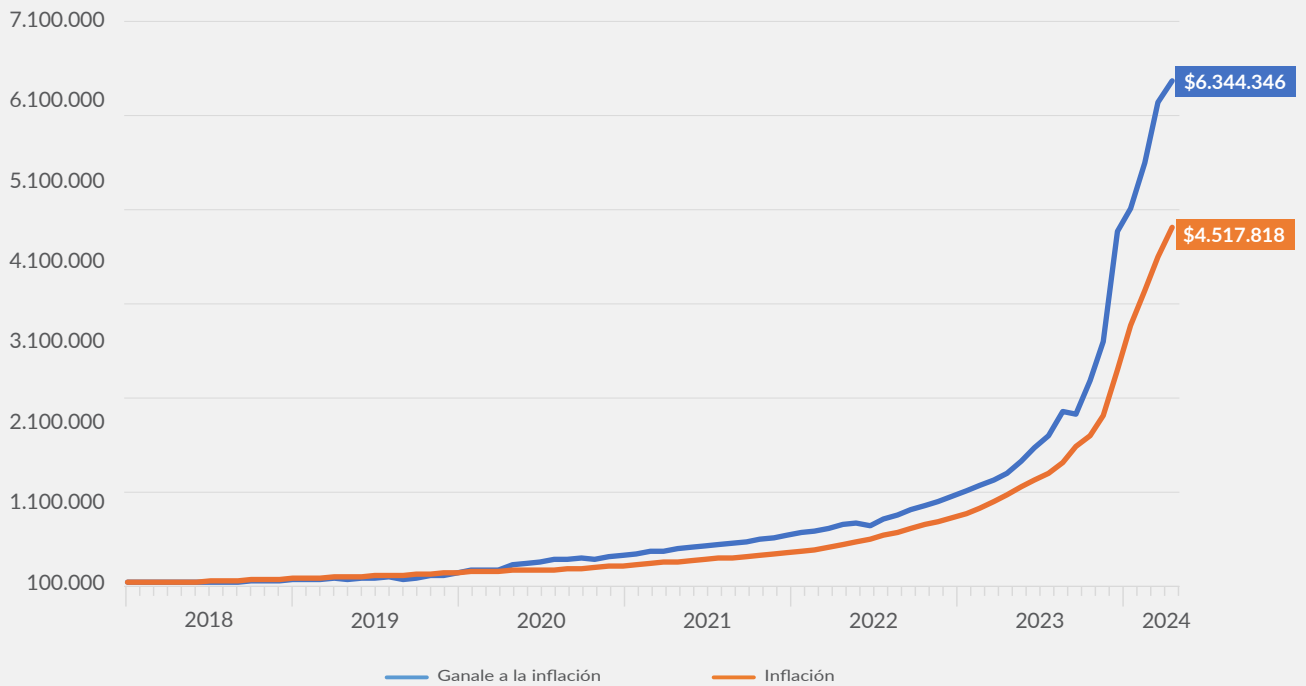


Caídas y recuperaciones

Todo inversor debe tener en cuenta que retornos superiores se obtienen aceptando variaciones del capital en el proceso de la generación de las ganancias.

¿Nuestra recomendación? Analizar las peores caídas y su contexto para entender cómo sortearon los administradores la volatilidad financiera y, sobre todo, cuánto tiempo les tomó recuperar la caída y volver a la senda de retornos positivos.

Veamos el peor escenario en un gráfico de largo plazo suponiendo una inversión inicial de ARS 100.000



Fuente: Central de Fondos en base a Bloomberg y BCRA. Valores actualizados a Abril 2024.

En resumen

El portafolio “Ganale a la inflación” le ha ganado con creces a la inflación del período aumentando tu poder de compra año a año. Si querés proteger tus pesos, ya sabes cómo hacerlo.